

Documentation Network Application



Serviceinformation

Netzaudit-Services mit der DNA

Netzaudits mit der DNA (Documentation Network Application) von neteXpose geben Unternehmen einen Überblick über die vorhandene IT-Infrastruktur. Sie liefern die Basisinformationen für die Netzplanung und den Netzbetrieb ebenso wie für die Bestandsbewertung, Kostenweiterberechnung und Vertragsabschlüsse.

Die DNA automatisiert den Prozess der Komponentenfindung, Datensammlung, Auswertung und Dokumentation. Netzaudits können schnell und wirtschaftlich durchgeführt werden. Fehler wie bei manuellen Bestandsaufnahmen werden reduziert. Es entsteht eine konsistente, aktuelle Datenbank, die als Basis für technische und wirtschaftliche Entscheidungen dient.

Serviceleistungen

Automatische Komponentenfindung

Die DNA findet IP-Komponenten (Switches, Router) und -Endgeräte (PC, Server, Drucker, IP-Telefone) automatisch. Geräte-, Konfigurations- und Verbindungsdaten der MIBs werden in einer SQL-Datenbank gespeichert und analysiert.

Automatische Inventarisierung

Die DNA wertet die Scan-Daten unter Assetmanagement-Aspekten aus, z.B. Anzahl der Netz- und Endgeräte, installierte Typen und Hersteller, Installationsort, Hardware- und Softwarekonfiguration, Verbindungen (siehe Servicebeispiele). Vordefinierte Reports für die am meisten nachgefragten Daten sparen Zeit bei der Analyse. Kundenspezifische Reports ermöglichen individuelle Abfragen unter beliebigen Fragestellungen.

Automatische Visualisierung

Die DNA berechnet die Netztopologie und zeichnet zwei Ansichten automatisch. Die Layer 2 Neighbourhood Map zeigt die direkte Schicht-2-Umgebung einer Komponente, z.B. Switch mit angeschlossenen End- und Netzgeräten. Die Layer 3 Next Hop Map zeigt ein ausgewähltes Schicht-3-Gerät, i.d.R. einen Router, seine Subnetze und Next Hop Router. Geräte- und Verbindungsänderungen werden nach jedem Scan automatisch aktualisiert. Eine Exportfunktion ermöglicht die Weiterbearbeitung der Zeichnungen mit marktüblichen Visualisierungsprogrammen.

Serviceprozess

Die neteXpose-Partner bieten umfassende Serviceleistungen:

- Informationsphase: Klärung des Leistungsumfangs, Bereitstellung technischer Informationen durch den Kunden, Definition vorbereitender Maßnahmen
- Discovery-Phase: Setup und Durchführung des Scan-Prozesses, Integration zusätzlicher Komponenten, Datenaustausch mit anderen Datenbanken und -systemen
- Auswertungsphase: Assetreports und -analysen, Topologiezeichnungen
- Informationsverteilung: Dokumentation, CD, Web-Zugang

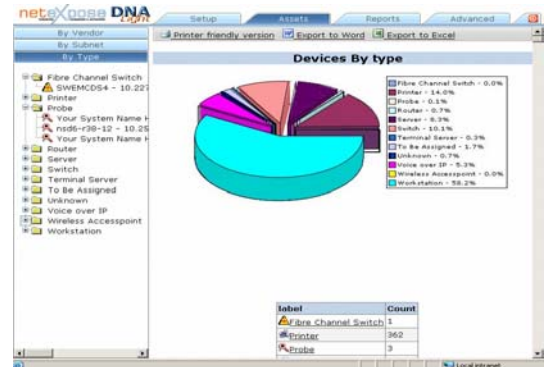


Bild 1: Übersichts-Report - Gerätetypen

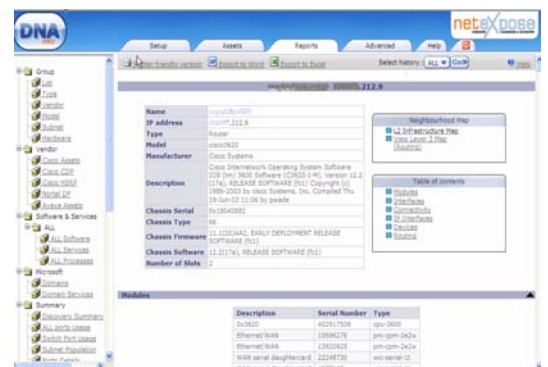


Bild 2: Assetreport – Komponente

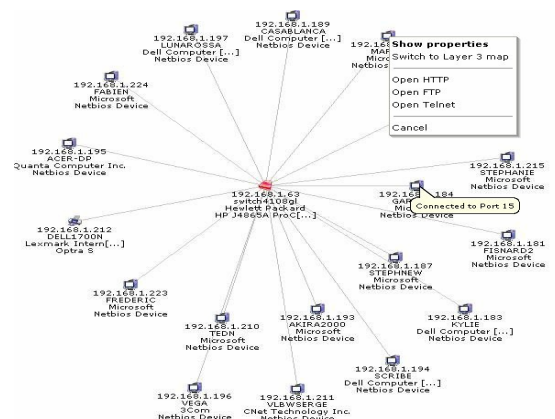


Bild 3: Darstellung der Layer-2-Nachbarschaft

Documentation Network Application

Serviceabruf

Netzaudit-Services werden von den neteXpose-Partnern kundenspezifisch angeboten:

- Einmal-Service: einmalige Bestandsaufnahme zu einem gegebenen Zeitpunkt bestehend aus Discovery plus Asset-Reports, Netzzeichnungen, sonstigen Analysen
- Mehrmals-Service: Erstaufnahme, Change Tracking zu definierten Zeiten inklusive Reports, Zeichnungen usw.
- Die Discovery kann vor Ort oder über das Internet erfolgen

Lizenzmodell

Die DNA-Software eignet sich für Endkunden ebenso wie für Professional- und Managed-Service-Anbieter, Consultants und Software-Integratoren. Je nach Einsatz stehen verschiedene Lizenzversionen bereit:

Begrenzte Lizenz

Limitiert in Komponentenanzahl und/oder Laufzeit, gebunden an den PC, auf dem die Software installiert ist.

Unbegrenzte Lizenz

Für unlimitierte Komponentenanzahl, unbegrenzte Laufzeit, aber gebunden an den PC, auf dem die Software installiert ist.

OEM-Lizenz

DNA läuft als Bestandteil einer Configuration Management Database (CMDB) nach ITIL, integriert in ein Life Cycle Management, Facility Management, Netzmanagement o.ä.

Vorteile

- Die Produkte und Netzauditservices von neteXpose sind nach dem Prinzip „einfach, wirtschaftlich, flexibel“ konzipiert
- Die Software ist einfach zu installieren und zu betreiben. Teure Schulungen und aufwändige Erstinstallation entfallen
- Durch Unterstützung verbreiteter Applikationen (Reports, Visualisierung) und Formate kann auf vorhandenen Dokumentationsbeständen aufgebaut werden, das Personal muss sich nicht umgewöhnen
- Verschiedene Versionen sowie das Modulkonzept gewährleisten maximale Einsatzflexibilität
- Datenaustausch mit vorhandenen Systemen (Netzmanagement, Facility Management) schafft Mehrwert für Unternehmen
- Gestaffelte Lizenzpakete machen den Softwarekauf attraktiv
- Key-Freischtaltung für eine bestimmte Zeitdauer macht den Einmal-Services wirtschaftlich möglich
- Der Kunde erhält eine konsistente Datenbank für die Optimierung der Netzplanung, des Netzbetriebs sowie für Business-Continuity- und Disaster-Recovery-Szenarien
- IT-Budgetierung, Infrastruktur-Kostenermittlung und – Weiterberechnung, Investitionsentscheidungen und Vertragsverhandlungen können auf Basis aktueller Daten statt Schätzungen erfolgen

Kontakt

Telefon: +33 4 93 00 12 74
E-Mail: info@netexpose.com
<http://www.netexpose.com>

neteXpose SARL
400 avenue Roumanille – BP 300
F-06906 Sophia Antipolis cedex - FRANCE



DNA-Servicebeispiele

Netzdokumentation

Automatische Bestandsaufnahme von Netz- und Endgeräten, Software, Adressen, Seriennummern, Bezeichnungen, Bestückung, Installationsorte, Verbindungsführung, Change Tracking, Reports, Netzpläne

Netzplanung

Exakte, aktuelle Daten über installierte Hardware & Software, Hersteller, Bestückung, Alter, Updates, Upgrades, freie, benutzte Ports, Bandbreite, Engpässe

Netzbetrieb & Sicherheit

Findet Unregelmäßigkeiten wie doppelte, falsch vergebene IP-Adressen, Schleifen, nicht-managbare, „versteckte“, „verlorene“, „unbekannte“ Geräte, unautorisierte Nutzer, nicht zugelassene Software, unaufgelöste Ports, nicht aufgelöste IP-Adressen

Geschäftsbetrieb

Liefert exakte, aktuelle Daten über Anzahl, Typen, Hersteller, Standorte, Benutzung

Vorteile

Schnelle Fehlerfindung und -behebung, erhöhte Sicherheit, Kosteneinsparung durch Automatisierung, aktuelle Daten für Inventur, IT-Kostenberechnung, Anlagevermögensermittlung, Lagerhaltung, Bestellungen, Verträge, Lizenzmanagement